



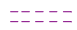
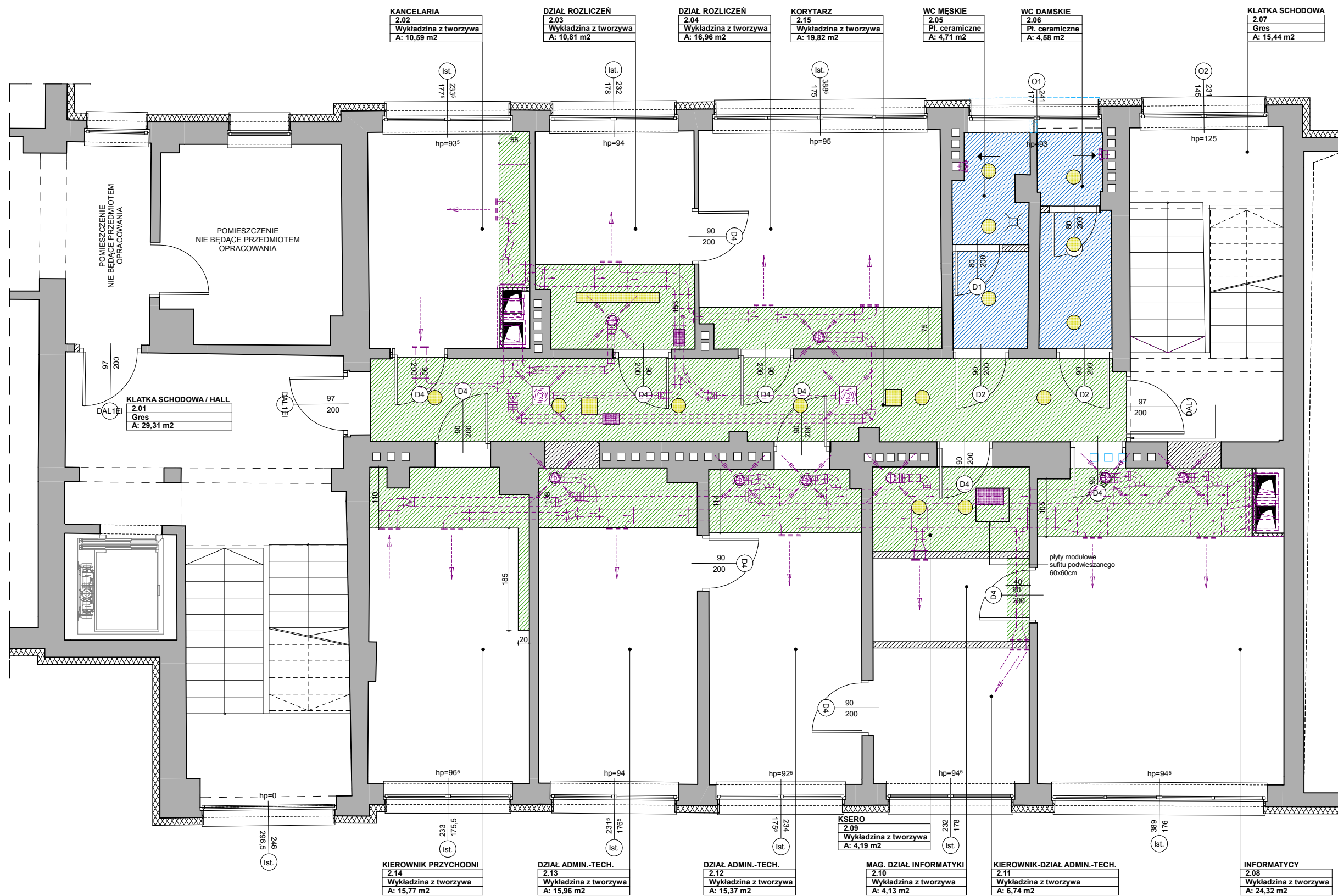
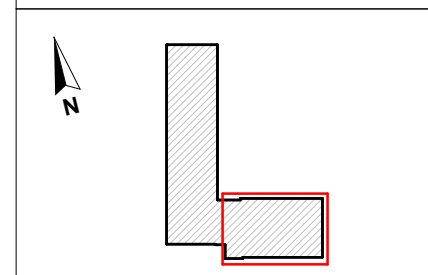


- OZNACZENIA:**
-  SUFIT PEŁNY Z PŁYT GK
NA WYS. H = 253
 -  SUFIT PEŁNY Z PŁYT GKI
PŁYTY WODOODPORNE
NA WYS. H = 253
 -  PROJEKTOWANE OŚWIETLENIE
WG DOKUMENTACJI BRANŻOWEJ
 -  REWIZJA
(DRZWI CZKI REWIZYJNE LUB PANEL
SUFITOWY DOSTĘPU)
 -  PRZEBIEG INSTALACJI
MECHANICZNEJ I CHŁODNICZEJ

- UWAGI:**
- WSZYSTKIE WYMIARY SPRAWDZIĆ NA BUDOWIE
 - PROJEKT ROZPATRYWAĆ ŁĄCZNIE Z PROJEKTAMI
BRANŻOWYMI
 - W PRZYPADKU ZAISTNIENIA RÓŻNIC W STOSUNKU
DO ZAŁOŻEN PROJEKTOWYCH SKONTAKTOWAĆ SIĘ
Z PROJEKTANTEM
 - PRZEJŚCIA PRZEWODÓW WENTYLACYJNYCH
I KANALIZACYJNYCH PRZEZ STROP I DACH WYKONAĆ
POZA ELEMENTAMI KONSTRUKCJI
 - WSZYSTKIE PRZEWODY WOD-KAN I CO PROWADZIĆ
W BRUZZACH LUB OBUDOWAC



RZUT II PIĘTRA - układ sufitów podwieszanych				SKALA 1:75
stan projektowany				NR RYSUNKU
PRZEBUDOWA Z NADBUDOWĄ O JEDNĄ KONDYGNACJĘ BUDYNKU WOJEWÓDZKIEGO OŚRODKA MEDYCZYNY PRACY - ZACHODNIOPOMORSKIEGO CENTRUM LECZENIA I PROFILAKTYKI, USYTUOWANEGO OD STRONY ULICY BOLESŁAWA KRZYWOSTEGO I OSTATNIEGO PIĘTRA CZĘŚCI BUDYNKU USYTUOWANEGO OD STRONY ULICY BOLESŁAWA ŚMIAŁEGO, 70-347 SZCZECIN, UL. BOLESŁAWA ŚMIAŁEGO 33				26
FAZA: PROJEKT BUDOWLANY		BRANŻA: ARCHITEKTURA		
LP	PROJEKTOWAŁ :	NR UPRAWNIEN	DATA	
1	DR INŻ. ARCH. ELŻBIETA CZEKIEL ŚWITALSKA	276/Sz/94		
OPRACOWAŁ:		wrzesień 2013		
2	BARBARA KOWALSKA			
SPRAWDZIŁ:				
3	MGR INŻ. ARCH. PIOTR BŁAŻEJEWSKI	144/Sz/89		
INWESTOR: WOJEWÓDZKI OŚRODEK MEDYCZYNY PRACY - ZACHODNIOPOMORSKIE CENTRUM LECZENIA I PROFILAKTYKI, 70-347 SZCZECIN, UL. BOLESŁAWA ŚMIAŁEGO 33				