





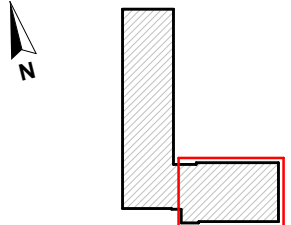
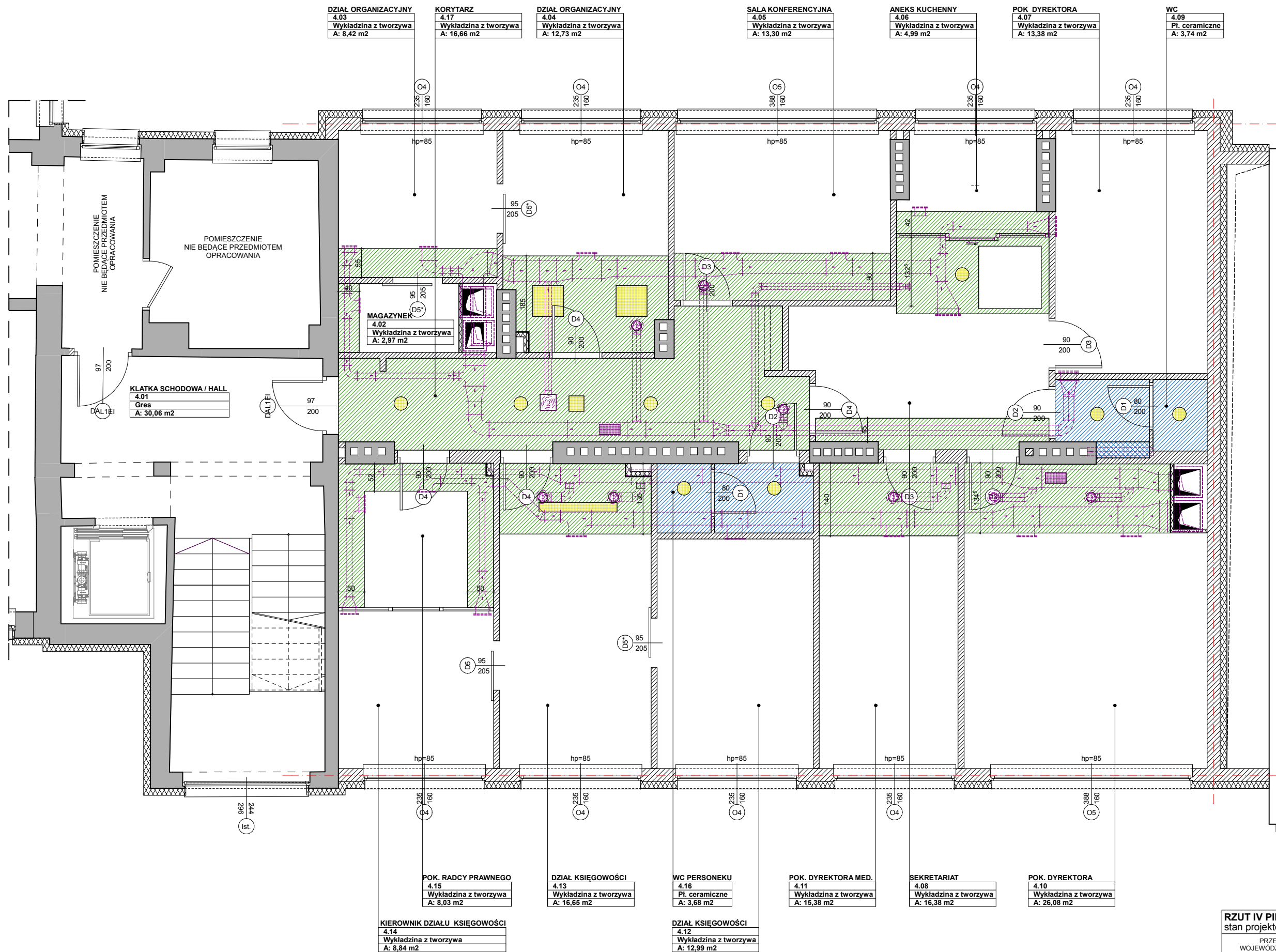


OZNACZENIA:

-  SUFIT PEŁNY Z PŁYT GK
NA WYS. H = 254
-  SUFIT PEŁNY Z PŁYT GKI
PŁYTY WODOODPORNE
NA WYS. H = 254
-  SUFIT PEŁNY Z PŁYT GKI
PŁYTY WODOODPORNE
NA WYS. H = 250
-  PROJEKTOWANE OŚWIETLENIE
WG DOKUMENTACJI BRANŻOWEJ
-  REWIZJA
(DRZWICZKI REWIZYJNE LUB PANEL
SUFITOWY DOSTĘPU)
-  PRZEBIEG INSTALACJI
MECHANICZNEJ I CHŁODNICZEJ

UWAGI:

- WSZYSTKIE WYMIARY SPRAWDZIĆ NA BUDOWIE
- PROJEKT ROZPATRYWAĆ ŁĄCZNIE Z PROJEKTAMI
BRANŻOWYMI
- W PRZYPADKU ZAISTNIENIA RÓŻNIC W STOSUNKU
DO ZAŁOŻEN PROJEKTOWYCH SKONTAKTOWAĆ SIĘ
Z PROJEKTANTEM
- PRZEJŚCIA PRZEWODÓW WENTYLACYJNYCH
I KANALIZACYJNYCH PRZEZ STROP I DACH WYKONAĆ
POZA ELEMENTAMI KONSTRUKCJI
- WSZYSTKIE PRZEWODY WOD-KAN I CO PROWADZIĆ
W BRUZZACH LUB OBUĐOWAC

RZUT IV PIĘTRA - układ sufitów podwieszanych SKALA 1:75
stan projektowany

PRZEBUDOWA Z NADBUDOWĄ O JEDNĄ KONDYGNACJĘ BUDYNKU
WOJEWÓDZKIEGO OŚRODKA MEDYCZYNY PRACY - ZACHODNIOPOMORSKIEGO
CENTRUM LECZENIA I PROFILAKTYKI, USYTUOWANEGO OD STRONY
ULICY BOLESŁAWA KRZYWOSTĘGIEGO I OSTATNIEGO PIĘTRA CZĘŚCI BUDYNKU
USYTUOWANEGO OD STRONY ULICY BOLESŁAWA ŚMIAŁEGO,
70-347 SZCZECIN, UL. BOLESŁAWA ŚMIAŁEGO 33

FAZA: PROJEKT BUDOWLANY BRANŻA: ARCHITEKTURA

LP	PROJEKTOWAŁ:	NR UPRAWNIEN	DATA	PODPIS
1	DR INŻ. ARCH. ELŻBIETA CZEKIEL ŚWITALSKA	276/Sz/94		
2	OPRACOWAŁ: BARBARA KOWALSKA		wrzesień 2013	
3	SPRAWDZIŁ: MGR INŻ. ARCH. PIOTR BŁAŻEJEWSKI	144/Sz/89		

INWESTOR: WOJEWÓDZKI OŚRODEK MEDYCZYNY PRACY - ZACHODNIOPOMORSKIE CENTRUM
LECZENIA I PROFILAKTYKI, 70-347 SZCZECIN, UL. BOLESŁAWA ŚMIAŁEGO 33

NR RYSUNKU: **28**